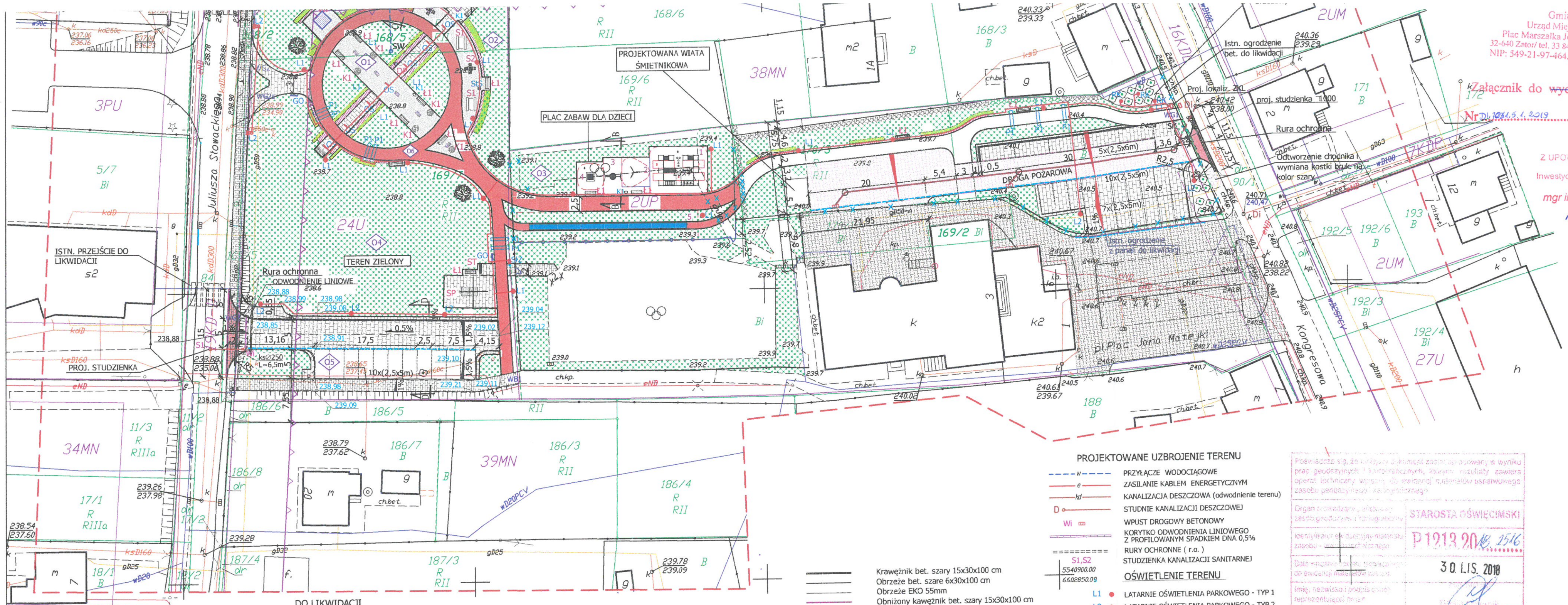


Załącznik do wydanej decyzji / pisma
Nr D.1011.5.1.2019 z dn. 29.11.2019

Z UPOWAŻNIENIA BURMISTRZA
Kierownik Działu
Inwestycji i Programów Europejskich
mgr inż. Leszek Bednarski



- OBIEKTY ISTNIEJĄCE:**
- w — SIEĆ WODOCIĄGOWA
 - e — KABLE ENERGETYCZNE
 - kd — KANALIZACJA DESZCZOWA
 - ks — KANALIZACJA SANITARNA
 - g — SIEĆ GAZOWA
 - 170/3 — GRANICE WŁASNOŚCI NUMER DZIAŁKI
 - OGRÓDZENIE
 - DRZEWIA
 - ISTNIEJĄCE BUDYNKI
 - ISTN. UTWARDZENIE
 - DI — STUDNIE KANALIZACJI DESZCZOWEJ

- DO LIKWIDACJI**
- ISTNIEJĄCE OGRÓDZENIE PANELOWE ok. 16 mb
 - ISTN. CHODNIK
 - ISTN. ŻYWIOTNIK
- WEJŚCIA**
- WG1 — WEJŚCIE OD UL. KONGRESOWEJ
 - WG2, WG2a — WEJŚCIE GŁÓWNE OD UL. SŁOWACKIEGO
 - WG3 — WEJŚCIE OD PARKINGU
 - WB1 — WEJŚCIE BOCZNE
- OZNACZENIA I ELEMENTY ZAGOSPODAROWANIA PARKU**
- O1 — GŁÓWNY PLAC PARKOWY Z KWIETNIKIEM
 - O2 — MIEJSCE REKREACJI I WYPOCZYNKU DLA DOROSŁYCH
 - O3 — PLAC ZABAW DLA DZIECI MŁODSZYCH
 - O4 — TEREN ZIELONY
 - O5 — PARKING Z DROGĄ DOJAZDOWĄ
 - O6 — TEREN SPACEROWY Z PERGOLAMI

- OBIEKTY PROJEKTOWANE:**
- OGRÓDZENIE PANELOWE
 - BRAMKA szer. 1,0m
 - NAWIERZCHNIE**
 - DROGA Z BETONU ASFALTOWEGO (CZERWONA)
 - NAWIERZCHNIA Z KOSTKI BRUKOWEJ
 - NAWIERZCHNIA Z BETONU SZLIFOWANEGO
 - NAWIERZCHNIA SYNTETYCZNA (PLAC ZABAW) nawierzchnia wylewana z granulatu SBR i EPDM
 - NASADZENIA BYLINOWE
 - NASADZENIE TRAWIASTE
 - TEREN OBIANY TRAWĄ
 - KWIETNIK KASKADOWY
 - NASADZENIE DRZEW POSPOLITYCH
 - ZJAZD Z DROGI

- MAŁA ARCHITEKTURA**
- SP — STÓŁ DO PING-PONGA
 - WI — WIATA - PERGOLA
 - S2 — STÓŁ DO SZACHÓW
 - S1 — STÓŁ DO GIER PLANSZOWYCH
 - DODATKOWE ELEMENTY**
 - PROJ. MIEJSCA POSTOJOWE
 - Ł1 — ŁAWKA PARKOWA L=1,9m
 - P — PERGOLA STAŁOWA NA PNĄCZA
 - ST — STOJAK NA ROWERY
 - GO — GABLOTA OGŁOSZENIOWA
 - K1 — KOSZ NA ŚMIECI
 - DP — DYSTRYBUTOR FONTANNOWY, POIDEŁKO
 - StS — STACJA SOLARNA
 - SiZ — SKŁUP ZASILAJĄCY

- PROJEKTOWANE UZBROJENIE TERENU**
- w — PRZYŁĄCZE WODOCIĄGOWE
 - e — ZASILANIE KABLEM ENERGETYCZNYM
 - kd — KANALIZACJA DESZCZOWA (odwodnienie terenu)
 - D — STUDNIE KANALIZACJI DESZCZOWEJ
 - Wi — WPUST DROGOWY BETONOWY
 - KORYTKO ODWODNIENIA LINIOWEGO Z PROFILOWANYM SPADKIEM DŃA 0,5%
 - RURY OCHRONNE (r.o.)
 - STUDZIENKA KANALIZACJI SANITARNEJ
 - OŚWIETLENIE TERENU**
 - L1 — LATARNIE OŚWIETLENIA PARKOWEGO - TYP 1
 - L2 — LATARNIE OŚWIETLENIA PARKOWEGO - TYP 2
 - L3 — LATARNIE OŚWIETLENIA DROGOWEGO
 - RK — REFLEKTOR KIERUNKOWY
 - OS — OPRAWY ŚWIETLNE W KOSTCE BRUKOWEJ L=62,5cm

- MAŁA ARCHITEKTURA (plac zabaw)**
- PUMPTRAK LINE 3 DRAGWAY
 - 1, 2... — URZĄDZENIA REKREACYJNE
 - OBSZAR STREFRY BEZPIECZEŃSTWA URZ. REKREACYJNYCH
 - OBIEKTY REKREACYJNE**
 - 1. Zestaw sportow-sprawnościowy 1szt.
 - 2. Trójnóg sprawnościowy 1szt.
 - 3. Huśtawka z zawieszem bocianie gniazdo 1szt.
 - 4. Trampolina kwadratowa 1szt.
 - 5. Pumptrack Line 3 Dragway 1szt.

Poświadczam, że niniejszy dokument został sporządzony w wyniku prac geodezyjnych i inżynierskich, którym towarzyszy zawieszony opis techniczny wpisany do ewidencji materiałów państwowego zasobu geodezyjnego i inżynierskiego.

Organ prowadzący ewidencję zasobu państwowego i inżynierskiego

Identyfikator ewidencji materiałów zasobu - (wpis do ewidencji)

Data wpisania do ewidencji: 30.11.2018

Imię, nazwisko i podpis osoby reprezentującej organ

STAROSTA OŚWIECIMSKI

P1213.2018.2516

SGG.6642.6772.2018

POTWIERDZAM ZGODNOŚĆ PODKŁADU MAPOWEGO
Z ORYGINAŁEM PRZYJĘTYM DO ZASOBÓW

Wykonawca:	Firma Projektowa KONSPRO D.Obstarczyk; ul.Ceglana 3 Oświęcim	Data:	XI.2019r.
Objekt:	ZAGOSPODAROWANIE PRZESTRZENI PUBLICZNEJ PRZY UL. SŁOWACKIEGO W ZATORZE NA CELE KULTURY, WYPOCZYNKU, REKREACJI I INNYCH FUNKCJI MIEJSKICH	Skala:	1:500
Projektował:	Dariusz Obstarczyk Nr upr. w spec. arch. 104/91 B-B mgr inż. Michał Obstarczyk Nr upr. w spec. konstr.-bud. SLK/7038/PWEKb/17 mgr inż. Katarzyna Kiliś-Ciolek	Nr rys.:	1